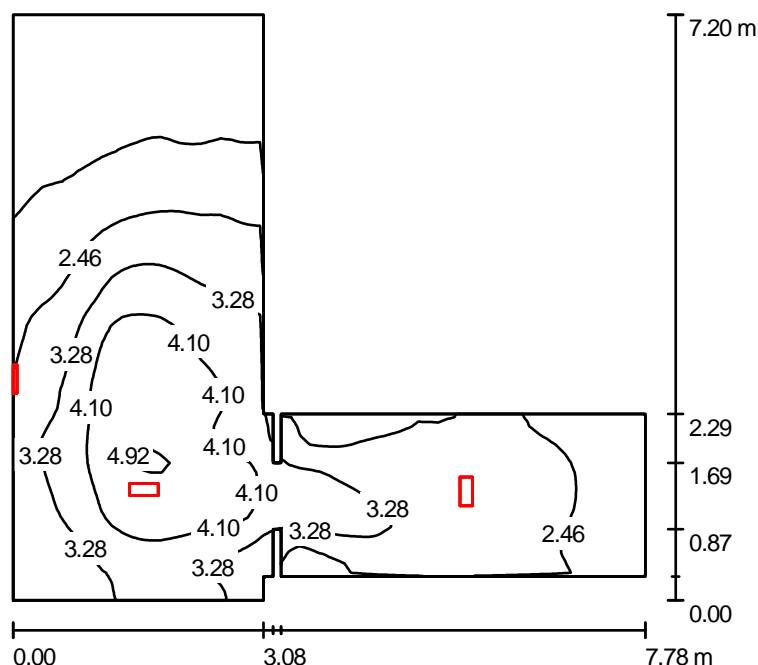


Edytor
Telefon
faks
e-Mail

Klatka_PN - parter / Wyniki jednoarkuszowe



Wysokość pomieszczenia: 4.000 m, Współczynnik konserwacji: 0.67

Wartości Lux, Skala 1:93

Powierzchnia	ρ [%]	E_m [lx]	E_{min} [lx]	E_{max} [lx]	E_{min} / E_m
Płaszczyzna pracy	/	2.83	0.99	5.08	0.348
Podłoga	20	2.80	1.01	5.06	0.360
Sufit	70	1.88	0.51	6.76	0.271
Ściany (16)	50	2.38	0.59	8.90	/

Płaszczyzna pracy:

Wysokość: 0.020 m
Siatka: 64 x 64 Punkty
Margines: 0.000 m

Wykaz opraw

Nr.	Ilość	Etykieta (Czynnik korekcyjny)	Φ [lm]	P [W]
1	3	Cooper Menvier Univel Ltd. Cooper Univel O-S24.Ulm (Typ 1)* (1.000)	330	24.0

*Zmienione dane techniczne

W sumie: 990 72.0

Specyfikacja mocy przyłączeniowej: $2.29 \text{ W/m}^2 = 80.79 \text{ W/m}^2/100 \text{ lx}$ (Powierzchnia podstawowa: 31.46 m^2)